

1. INTRODUZIONE

1.1 CARATTERISTICHE PRINCIPALI MOD. S 2000

Nella figura 1A sono indicate le dimensioni caratteristiche di esercizio della gru S 2000.

Nella figura 2 sono rappresentati gli ingombri massimi per le fasi di montaggio.

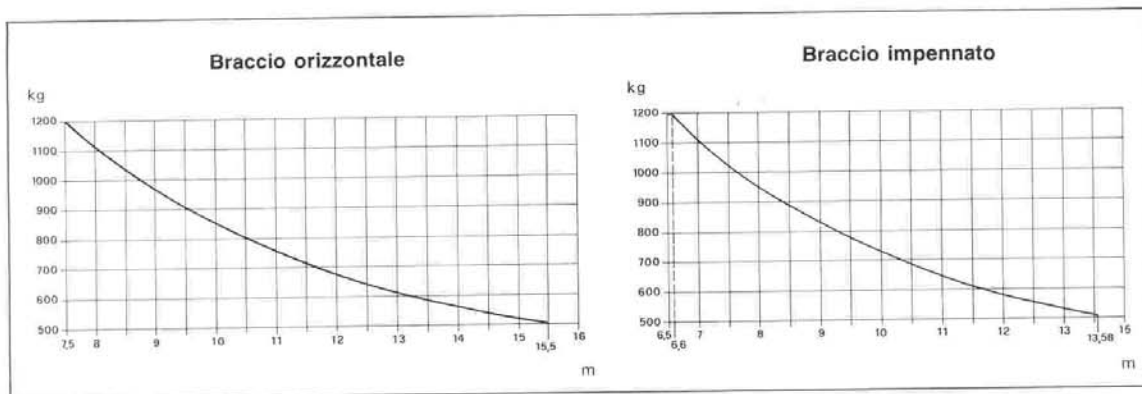
Per gli altri dati fare riferimento alle tabelle di seguito riportate.

PORTATA IN PUNTA	500 kg
PORTATA MASSIMA	1200 kg
ZAVORRA	4400 kg
PESO COMPLESSIVO AL TRAINO	8000 kg
CARICO MASSIMO SU CIASCUN MARTINETTO	4600 kg
COLLEGAMENTO ELETTRICO	220 V
POTENZA INSTALLATA	2,5 kW
VENTO LIMITE DI ESERCIZIO	72 km/h
VENTO LIMITE DI FUORI ESERCIZIO	130 km/h

Tabella 1 - Caratteristiche della gru S 2000

Particolare	Diametro (mm)	Diametro max. filo elementare (mm)	Resistenza unitaria (kg/mm ²)	Carico di rottura (kg)	Lunghezza (m)
FUNE DI SOLLEVAMENTO	7	0,55	220	4000	80
FUNE DI MONTAGGIO	6	0,45	200	2600	90
FUNE DI VARIAZIONE SBRACCIO	6	0,45	200	2600	43
FUNE DI APERTURA TORRI	14	0,75	220	19000	a disegno
FUNE DI APERTURA BRACCIO	10	0,62	220	8870	a disegno
FUNE DI COMANDO FINE CORSA	4	0,26	180	890	a disegno
TIRANTE BRACCIO	11	0,61	220	10500	a disegno
TIRANTE POSTERIORE	20	1,05	220	32000	a disegno
CATENA GANCIO	16	—	—	9650	a disegno

Tabella 2 - Caratteristiche delle funi e della catena gancio



Diagrammi di portata - Mod. S2000

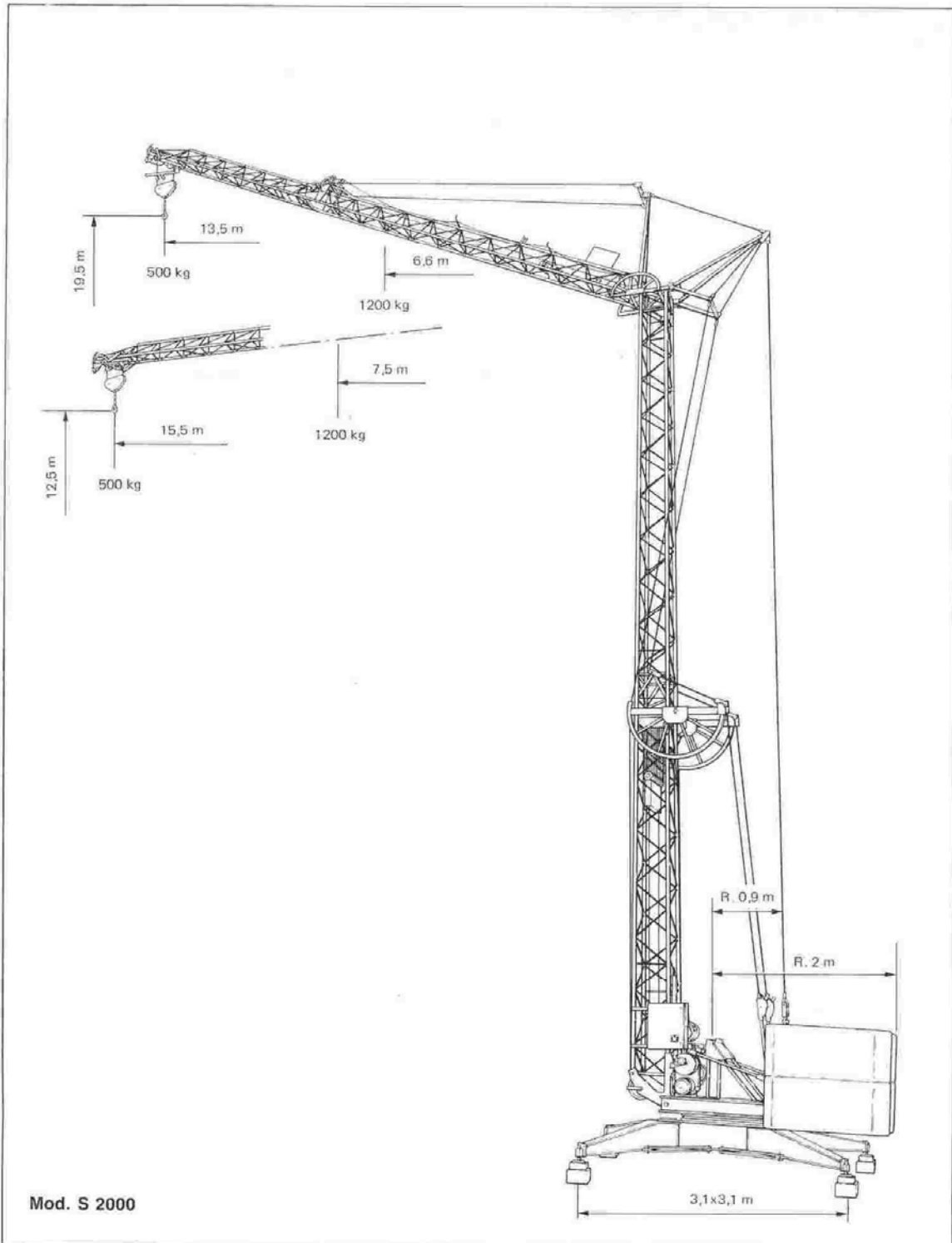


Fig. 1A